

RISK LOGGER

zur Überwachung von Risikosituationen.

MONILOG®

RISK LOGGER



**TRANSPORT-
RISIKO**



**LAGERUNGS-
RISIKO**



**BETRIEBS-
RISIKO**

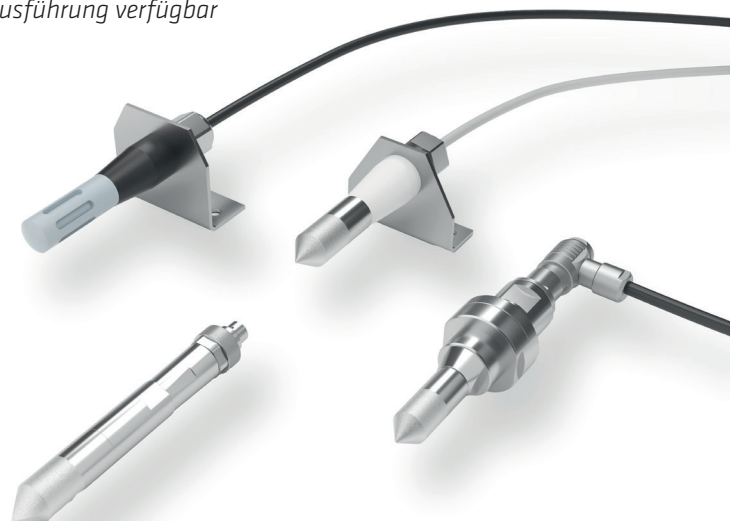


MONILOG®

Kombisensoren für Risk Logger

ZUBEHÖR FÜR ENDAL CURVE UND SHOCKDISPLAY CURVE PLUS

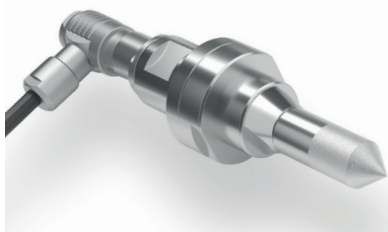
- + Temperatur-, Luftfeuchte- und Druckmessung in einem Sensor
- + Passend zu Datenlogger MONILOG® EnDaL curve und MONILOG® ShockDisplay curve plus
- + Vier Bauarten von Edelstahl bis Kunststoff, reinraumtaugliche Ausführung verfügbar
- + Hochpräzise und langzeitstabil
- + Integrierte Messwertelektronik
- + Werkskalibrierung inklusive Zertifikat
- + Kompakt, robust, kundenspezifische Sonderlösungen



ZUSÄTZLICHE SENSOREN – DIREKT AM GERÄT ODER EXTERN MONTIERT

Der MONILOG® Kombisensor ermöglicht Temperatur-, Feuchte- und Druckmessung in einem Fühler. + Als zusätzliche externe Sensoren können mit ihnen die Datenlogger EnDaL curve und ShockDisplay curve plus ergänzt werden. + Sie werden entweder direkt an das Gerät gesteckt oder extern montiert. + Mit integrierter Messwertelektronik können die Kombisensoren die aufgenommenen Werte bis zu 40 m, bei Ausführung mit Drucksensor bis zu 10 m, an die Datenlogger übermitteln. + Vier Standardausführungen bieten sich für verschiedene Einsätze an z.B. für den Transport von Großtransformatoren: Hier verhindert komprimierte Luft oder Stickstoff ein Eindringen von Partikeln oder Feuchtigkeit in den inneren Aktivteil des Transformators. + Der Kombisensor überwacht Druck und

Luftfeuchtigkeit und registriert Änderungen während des Transports oder der Lagerung. + Mit Transportdatenlogger, ergänzt mit Kombisensoren, lassen sich besonders die Verpackung und Logistik klimatisch empfindlicher Produkte, inklusive Taupunktüberwachung und Kondensatkontrolle, überwachen und optimieren. + Oder sie dokumentieren beim Transport hoch empfindlicher Optiksysteeme oder Lithographie-Anlagen die Einhaltung von Logistikvorschriften. + Die Kombisensoren sind langzeitstabil und ihre Messungen erfolgen auch unter extremen Bedingungen äußerst exakt. + Sie werden inklusive Werkzertifikat kalibriert geliefert und sind sofort einsetzbar – natürlich auch in kundenspezifischen Ausführungen.



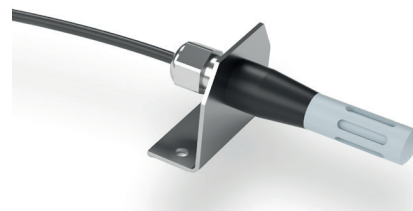
Einschraubfühler Edelstahl



Kombifühler vi - reinraumtauglich aus PTFE / Sinterfilterkappe



Anbaufühler - Montage am Datenlogger



Kombifühler Standard

Technische Daten MONILOG® Kombisensor

Messbereich Temperatur:	-40°C bis +85°C, Auflösung 0,1 K, Genauigkeit ±1 K
Messbereich Luftfeuchte:	0,2 bis 100% RH, Auflösung 0,1% RH, Genauigkeit ±3% RH (20 bis 80% RH), ±5% RH (0 bis 100% RH)
Messbereich Druck:	26 bis 1.260 mbar, ±1 mbar (T=25°C), ±2 mbar (0°C bis +80°C)
Stromversorgung:	5 V, 20 mA direkt von EnDaL curve oder ShockDisplay curve plus
Signale:	Spezielles Protokoll für EnDaL curve oder ShockDisplay curve plus
Einsatz:	Spezial- und Überseetransporte, Luft- und Raumfahrt, Test- und Prüfstrecken, Lagerhaltung und Verpackungsoptimierung, Landwirtschaft, Medizin, Umwelttechnik, Kunsttransporte