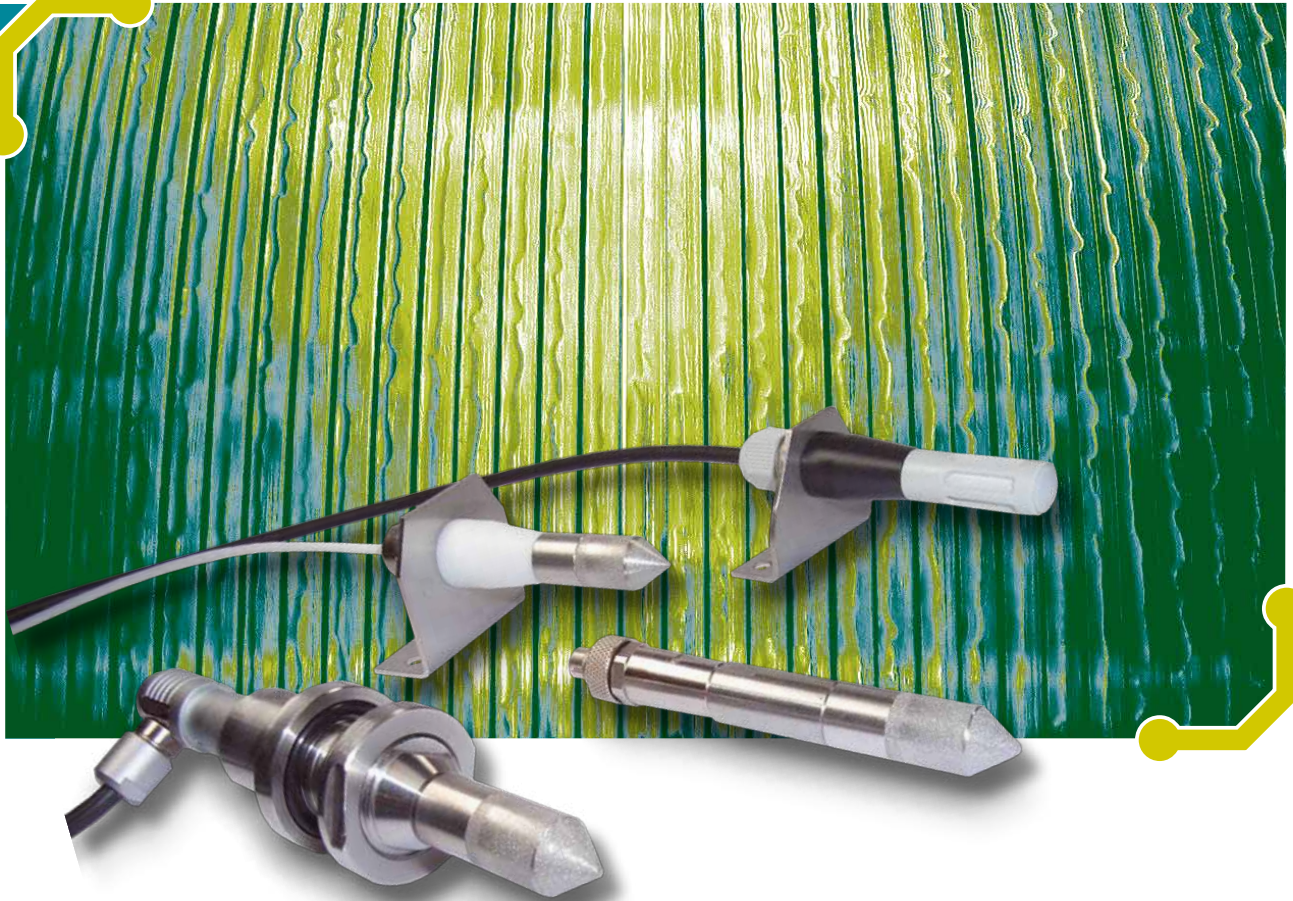


Kombisensor für Datenlogger

MONI LOG[®] Zubehör

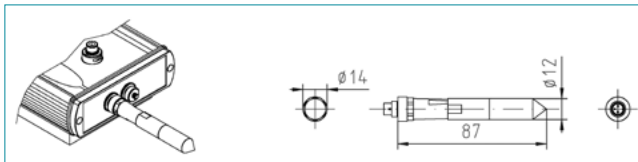


- Temperatur,- Luftfeuchte- und Druckmessung in einem Sensor
- Passend zu Datenlogger MONILOG[®] EnDaL curve und MONILOG[®] ShockDisplay curve plus
- Vier Bauarten von Edelstahl bis Kunststoff, reinraumtaugliche Ausführung verfügbar
- Hochpräzise und langzeitstabil
- Integrierte Messwertelektronik
- Werkskalibrierung inklusive Zertifikat
- Kompakt, robust, kundenspezifische Sonderlösungen

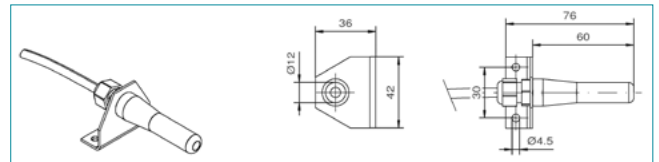


Der MONI LOG[®] Kombisensor ermöglicht Temperatur-, Feuchte- und Druckmessung in einem Fühler. Als zusätzliche externe Sensoren können mit ihnen die Datenlogger EnDal curve und ShockDisplay curve plus ergänzt werden. Sie werden entweder direkt an das Gerät gesteckt oder extern montiert. Mit integrierter Messwertelektronik können die Kombisensoren die aufgenommenen Werte bis zu 40 m, bei Ausführung mit Drucksensor bis zu 10 m, an die Datenlogger übermitteln. Vier Standardausführungen bieten sich für verschiedene Einsätze an z.B. für den Transport von Großtransformatoren: Hier verhindert komprimierte Luft oder Stickstoff ein Eindringen von Partikeln oder Feuchtigkeit in den inneren Aktivteil des Transformators. Der Kombisensor überwacht Druck und Luftfeuchtigkeit und registriert Änderungen während des Transports oder der Lagerung. Mit Transportdatenlogger, ergänzt mit Kombisensoren, lassen sich besonders die Verpackung und Logistik klimatisch empfindlicher Produkte, inklusive Taupunktüberwachung und Kondensatkontrolle, überwachen und optimieren. Oder sie dokumentieren beim Transport hoch empfindlicher Optiksensoren oder Lithographie-Anlagen die Einhaltung von Logistikvorschriften. Die Kombisensoren sind langzeitstabil und ihre Messungen erfolgen auch unter extremen Bedingungen äußerst exakt. Sie werden inklusive Werkzertifikat kalibriert geliefert und sind sofort einsetzbar - natürlich auch in kundenspezifischen Ausführungen.

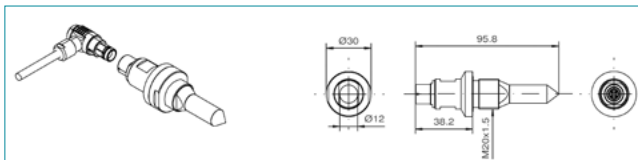
Montage am Datenlogger



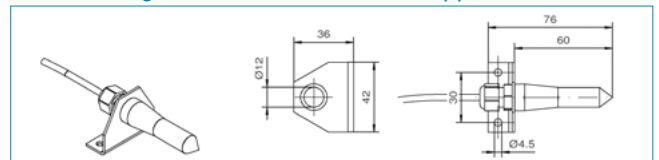
Standardausführung PVC



Einschraubfühler Edelstahl mit Winkelstecker



Reinraumtauglich aus PTFE / Sinterfilterkappe



Technische Daten

Messbereich Temperatur: -40°C bis + 85°C, Auflösung 0,1 K, Genauigkeit ±1 K

Messbereich Luftfeuchte: 0,2 bis 100% RH, Auflösung 0,1% RH, Genauigkeit ±3% RH (20 bis 80% RH), ±5% RH (0 bis 100% RH)

Messbereich Druck: 26 bis 1.260 mbar, ±1 mbar (T=25°C), ±2 mbar (0°C bis +80°C)

Stromversorgung: 5 V, 20 mA direkt von EnDal curve oder ShockDisplay curve plus

Signale: Spezielles Protokoll für EnDal curve oder ShockDisplay curve plus

Einsatz: Spezial- und Überseetransporte, Luft- und Raumfahrt, Test- und Prüfstrecken, Lagerhaltung und Verpackungsoptimierung, Landwirtschaft, Medizin, Umwelttechnik, Kunsttransporte